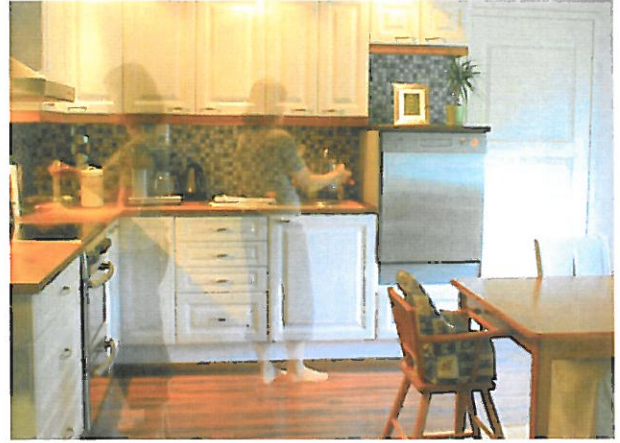




Inline kalustemaalii 40 v puolikiiltävä



Puolikiiltävä, vesiohenteinen akryylipintamaali sisäkäyttöön. Hyvin peittävä ja tasoittuva. Pitkä aukioloaika helpottaa suurienkin pintojen maalaamista. Tarttuu hyvin alustaan ja antaa kestävä ja kellastumattoman pinnan.

Käyttökohteet: Pohjamaalattu puu-, lastulevy-, MDF-levy- ja metallipinnat sisällä, esim. listat, kalusteet, ovet ym. puusepän tuotteet.

Esikäsitely: Maalattavan pinnan tulee olla kuiva, puhdas, kiinteä ja pölytön. Pohjamaalaa pinnat Inline Pohjamaali V:llä ohjeiden mukaisesti. Metallipinnat pohjamaalataan Ruosteestomaalilla. Aikaisemmin maalatut pinnat hiotaan ja puhdistetaan Maalarinpesulla ja käsitellään tarpeen vaatiessa Inline Pohjamaali V:llä.

Työolosuhteet: Ilman, maalin ja maalattavan pinnan lämpötila oltava yli +5 °C ja ilman suhteellisen kosteuden alle 80 % RH.

Käyttöohjeet: Maali sekoitetaan huolellisesti ennen maalausta. Yhtenäistä pintaa varten varataan riittävä määrä maalia sävyerojen välttämiseksi. Maalattavan pinnan tulee olla kuiva ja pölytön. Maalataan ohuelti ja tasaisesti vähintään kahteen kertaan siveltimellä, telalla tai ruiskulla. Annetaan kuivua käsittelykertojen välillä. Suurien pintojen, esim. ovien maalaamisessa parhaan lopputuloksen saa levittämällä maalin vaahtomuovi-, mohair- tai huopatelalla ja tasoittamalla sen jälkeen siveltimellä. Matalahko lämpötila (n. +15 °C) ja korkeahko kosteuspitoisuus (55–70 % RH) pidentävät maalin aukioloaikaa ja helpottavat työskentelyä.

Kuivumisaika: Maalattu pinta on kosketuskuiva 1–2 tunnissa ja päälle maalattavissa 6–8 h jälkeen ja läpikuiva 3–4 vuorokauden kuluttua (+20 °C, RH 50 %). Maalin kuivuminen hidastuu kylmässä ja kosteassa.

Riittoisuus: 5–10 m²/l per kerros.

Mahdollinen ohennus: Vesi.

Puhdistus: Mahdolliset roiskeet ja maalitahrat poistettava/puhdistettava heti ennen maalin kuivumista. Poista ylimääräinen maali työvälineistä, pese ja huuhtelee ne vedellä.

Varastointi: Säilytetään pakkaselta suojattuna. Sulje pakkaus huolellisesti seuraavaa käyttöä varten. Avatun purkin säilytysaika on lyhyempi kuin avaamattomalla.

Ympäristöhaittojen ehkäisy: Valmistetta ei saa päästää viemäriin, maaperään eikä vesistöön. Tyhjtä kuivat pakkaukset toimitetaan metallikierrätykseen, nestemäinen jäte ongelmajätteiden keräily pisteeseen.

Sävyohjat: A-perusmaali (valkoinen) ja C-perusmaali. A-perusmaali voidaan käyttää sekä valkoisena että sävytettynä, C-perusmaali vain sävytettynä.

Maalaustarvikeryhmä: 33

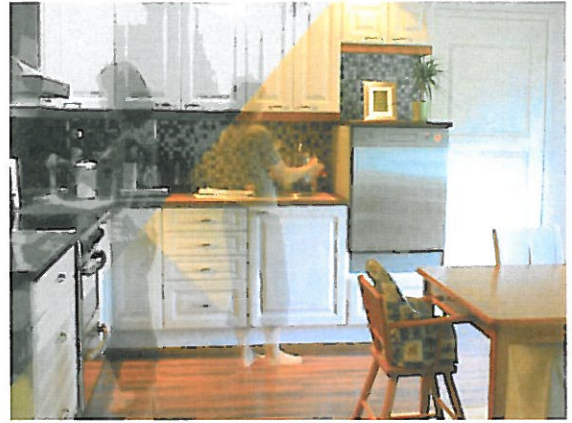
Kiiltoryhmä: 3 (puolikiiltävä)

EU:n VOC raja-arvo on (kat. A/d) on 130 g/l 2010. Tuote sisältää VOC enintään 130 g/l.
SUOJELTAVA PAKKASELTA



Inline pohjamaali v täyshimmeä

Vesiohenteinen, lähinnä Inline Kalustemaali 40 V:n pohjamaaliksi tarkoitettu helppokäyttöinen pohjamaali. Tasoittuu erinomaisesti ja tarttuu hyvin myös vaikeisiin alustoihin, esim. laminaattiin, kaakeliin jne. Inline Pohjamaalilla on pitkä aukioloaika, mikä helpottaa työskentelyä ja mahdollistaa myös suurien pintojen maalaamisen. Voidaan hiota.



Käyttökohteet: Sisällä olevat listat, kalusteet, kaapistot ja ovet. Sopivia alustoja ovat puu, kuitulevy, MDF-levy, myös laminaatti ja kaakeli.

Esikäsittely: Uudet pinnat puhdistetaan ja huuhdellaan ja annetaan kuivua, niin että pinnat ovat puhtaita, kiinteitä ja pölyttömiä. Aikaisemmin maalatut pinnat hiotaan ja puhdistetaan huolellisesti Maalaripesulla. Annetaan kuivua.

Työolosuhteet: Ilman, maalin ja maalattavan pinnan lämpötila oltava yli +5 °C ja ilman suhteellisen kosteuden alle 80 % RH.

Käyttöohjeet: Maali sekoitetaan huolellisesti. Maali levitetään tasaisesti siveltimellä, telalla tai ruiskulla puhtaalle ja kuivalle alustalle. Annetaan kuivua. Pinta hiotaan hienolla hiekkapaperilla mahdollisten kuitujen poistamiseksi ja hiomapöly poistetaan huolellisesti. Maalia sivellään vielä kerran tai kahdesti kunnes saadaan tasainen ja sileä pinta. Kerrosten välillä pinta hiotaan. Suurien pintojen, esim. ovien maalaamisessa parhaan lopputuloksen saa levittämällä maalin vaahtomuovi-, mohair- tai huopatelalla ja tasoittamalla sen jälkeen siveltimellä. Matalahko lämpötila (n. +15 °C) ja korkeahko kosteuspitoisuus (55–70 % RH) pidentävät maalin aukioloaikaa ja helpottavat työskentelyä tarvittaessa. Pintamaalaus tehdään Inline Kalustemaali 40 V:llä. Huolehdi, että pinta on pölytön ennen pintamaalausta.

Kuivumisaika: Maalattu pinta on kosketuskuiva 1–2 tunnissa ja päälle maalattavissa 6–8 h jälkeen ja läpikuiva 24 h kuluttua (+20 °C, RH 50 %). Maalin kuivuminen hidastuu kylmässä ja kosteassa.

Riittoisuus: 6–10 m²/l per kerros.

Mahdollinen ohennus: Vesi.

Puhdistus: Mahdolliset roiskeet ja maalitahrat poistettava/puhdistettava heti ennen maalin kuivumista. Ylimääräinen maali työvälaineistä, ne pestään ja huuhdellaan vedellä.

Varastointi: Säilytetään pakkaselta suojattuna. Sulje pakkaus huolellisesti seuraavaa käyttöä varten. Avatun purkin säilytysaika on lyhyempi kuin avaamattomalla.

Ympäristöhaittojen ehkäisy: Valmistetta ei saa päästää viemäriin, maaperään eikä vesistöön. Tyhjät kuivat pakkaukset toimitetaan metallikierrätykseen, nestemäinen jäte ongelmajätteiden keräily pisteeseen.

Sävy pohjat: Valkoinen

Maalaustarvikeryhmä: 18

Kiiltoryhmä: 6 (himmeä)

EU:n VOC raja-arvo on (kat. A/d) on 130 g/l 2010. Tuote sisältää VOC enintään 130 g/l

SUOJELTAVA PAKKASELTA